

# Rapid Freeze® Ambiente bajo- Enfriado por Aire

## Unidades de condensación AC

LAS MEJORES SOLUCIONES DESDE 1912

## HOWE Comprobado. La mejor opción.™

Las unidades de condensación han sido dimensionadas y configuradas para adecuarse a las máquinas generadoras de hojuelas de hielo Rapid Freeze de Howe. Las unidades están diseñadas para obtener una excelente calidad, confiabilidad y larga vida. Ofrecen gran durabilidad y eficiencia energética y ofrecen un alto grado de flexibilidad a una amplia gama de usos industriales.

### Características estándar

- Compresores Copeland Discus de alta eficiencia con aceite POE.
- Motores del ventilador del condensador con cojinete de bolas con protección térmica y lubricación permanente.
- Los controles eléctricos que incluye el contactor del compresor y el cableado de interconexión de la máquina de hielo están ubicados en una caja de control de fácil acceso y cubierta abatible.
- Sistema de control de la presión de agua.
- Eliminadores de vibración de succión y líquido. Indicador visual del nivel de líquido y filtro deshidratador de la línea de líquido.

### Características especiales

- Puntos de contacto para conectar con el panel de control de la máquina de hielo y monitorear la baja presión de aceite, alta presión de descarga, baja presión de succión (bombeo de vacío) y las condiciones de funcionamiento del compresor.
- Acumulador de succión.
- Separador de aceite con línea de retorno de aceite.
- Interruptores separados de control de presión alta y presión baja.
- Calentador y aislamiento térmico en receptor (estándar amb., no incluido en las unidades medianas).

### Características opcionales

- Bobinas del condensador recubiertas para ambientes hostiles.
- Unidades de condensación de gran tamaño adecuadas para condiciones ambientales de 110°F.



Modelo 101-RHS-AC

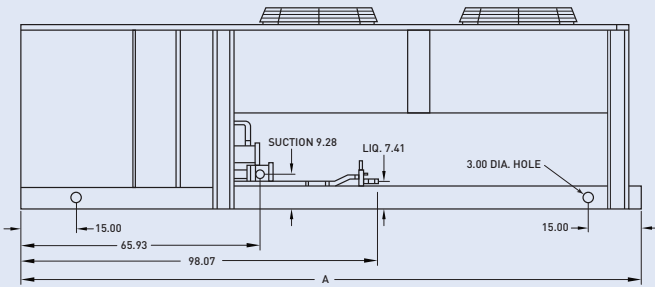


¡HECHO EN EE.UU.!

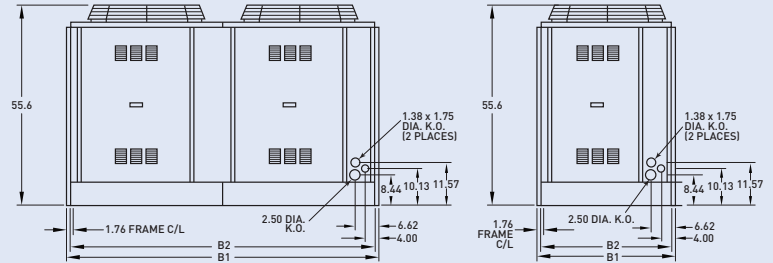
### DIVERSIDAD DE USOS PARA MÁQUINAS RAPID FREEZE

- Cosechadores de productos agrícolas
- Mayoristas de productos agrícolas
- Mercados de productos agrícolas
- Panaderías industriales
- Procesadores de mariscos
- Distribuidores de mariscos
- Procesadores de carne
- Procesadores de salchicha
- Procesadores de aves de corral
- Refrigeración de hormigón
- Parques de diversiones
- Servicios de comedores industriales

### VISTA LATERAL



### VISTAS FINALES



### INFORMACIÓN DE LA UNIDAD DE CONDENSACIÓN

MODELO	DIMENSIONES Pulgadas				Centímetros			TAMAÑOS DE LAS CONEXIONES		PESO DE ENVÍO	
	A	B1	B2	H	A	B	H	SUCCIÓN	LÍQUIDO	LBS	KG
LA51-A-R404A-*	144	44½	42½	55½	366	113	141	2 ½	7/8	1980	899
LA76-A-R404A-*	170.7	44½	42½	55½	434	113	141	2 ½	7/8	2370	1076
LA101-A-R404A-*	144	87	85	55½	366	224	141	2 5/8	1 ½	3600	1635
LA102-A-R404A-*	144	87	85	55½	366	224	141	(2) 2 ½	(2) 7/8	3600	1635

\* los modelos 51 y 76-RHS tienen hileras simples de ventiladores

### ESPECIFICACIONES ELÉCTRICAS DEL MODELO R-404A

VOLTAJE	MODELO	COMPRESOR (CADO UNO)		MOTORES DEL VENTILADOR DEL CONDENSADOR		UNIDAD	
		RLA	LRA	CANTIDAD	FLA (EACH)	MCA	MOP
208-230/3/60	LA51-A-R404A-1	52.6	278	2	8.0	67.0	110
	LA76-A-R404A-1	80.8	450	2	14.0	104.5	175
	LA101-A-R404A-1	52.6 x 2	278 x 2	4	16.0	122.2	150
460/3/60	LA51-A-R404A-3	26.3	139	2	4.0	34.0	50
	LA76-A-R404A-3	40.4	225	2	7.0	52.0	80
	LA101-A-R404A-3	26.3 x 2	139 x 2	4	8.0	61.1	80
575/3/60	LA51-A-R404A-6	20.9	113	2	5.0	28.1	45
	LA76-A-R404A-6	32.5	172	2	6.0	42.1	70
	LA101-A-R404A-6	20.9 x 2	113 x 2	4	3.0	71.0	90
380/3/50	LA51-A-R404A-2	33.0	187	2	8.0	40.0	60
	LA76-A-R404A-2	47.8	235	2	14.0	61.0	100
	LA101-A-R404A-2	33.0 x 2	187 x 2	4	8.0	145.8	200

Las especificaciones eléctricas del modelo 102-RHS son las mismas que las del modelo 101-RHS. El 102-RHS cuenta con dos circuitos de refrigeración separados. El acumulador de succión está incluido en la unidad de condensación equipada por Howe.