

Unidades condensadoras, modular remota, lado de alta, enfriada por aire

Rapid Freeze® Ambiente alto- Enfriado por Aire

Unidades de condensación AC - 50 hz

LAS MEJORES SOLUCIONES DESDE 1912

HOWE Comprobado. La mejor opción.™



Modelo HA77-A-R404A-2



¡HECHO EN EE.UU.!

Las unidades de condensación han sido dimensionadas y configuradas para adecuarse a las máquinas generadoras de hojuelas de hielo Rapid Freeze de Howe. Las unidades están diseñadas para obtener una excelente calidad, confiabilidad y larga vida. Ofrecen gran durabilidad y eficiencia energética y ofrecen un alto grado de flexibilidad a una amplia gama de usos industriales.

Características estándar

- Compresores Copeland Discus de alta eficiencia con aceite POE.
- Motores del ventilador del condensador con cojinete de bolas con protección térmica y lubricación permanente.
- Los controles eléctricos que incluye el contactor del compresor y el cableado de interconexión de la máquina de hielo están ubicados en una caja de control de fácil acceso y cubierta abatible.
- Sistema de control de la presión de agua.
- Eliminadores de vibración de succión y líquido. Indicador visual del nivel de líquido y filtro deshidratador de la línea de líquido.

Características especiales

- Puntos de contacto para conectar con el panel de control de la máquina de hielo y monitorear la baja presión de aceite, alta presión de descarga, baja presión de succión (bombeo de vacío) y las condiciones de funcionamiento del compresor.
- Acumulador de succión.
- Separador de aceite con línea de retorno de aceite.
- Interruptores separados de control de presión alta y presión baja.
- Calentador y aislamiento térmico en receptor (estándar amb., no incluido en las unidades medianas).

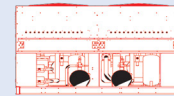
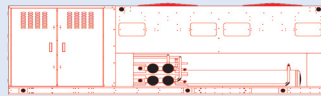
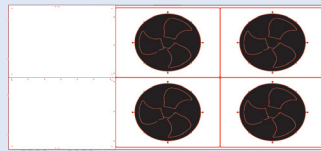
Características opcionales

- Bobinas del condensador recubiertas para ambientes hostiles.

VISTA LATERAL



VISTAS FINALES



INFORMACIÓN DE LA UNIDAD DE CONDENSACIÓN

| MODELO | DIMENSIONES Pulgadas | | | Centímetros | | | TAMAÑOS DE LAS CONEXIONES | | PESO DE ENVÍO | |
|-----------------|-------------------------|--------|---------|-------------|-------|-------|---------------------------|----------|---------------|------|
| | W | L | H | W | L | H | SUCCIÓN | LÍQUIDO | LBS | KG |
| HA77-A-R4**A-2 | 55 | 86-3/4 | 167-3/8 | 139.7 | 220.3 | 425.1 | 2 1/8 | 1-1/8 | 2600 | 1182 |
| HA102-A-R4**A-2 | 55 | 86-3/4 | 167-3/8 | 139.7 | 220.3 | 425.1 | [2]2 1/8 | [2]1-1/8 | 5470 | 2077 |

**= 04 para R-404A, 48 para R-448A * = 1 para 230/3/60, 2 para 380/3/50, 3 para 460/3/60, 4 para 575/3/60

ESPECIFICACIONES ELÉCTRICAS DEL MODELO R-404A

| VOLTAJE | MODELO | COMPRESOR (CADA UNO) | | | | MOTORES DEL VENTILADOR DEL CONDENSADOR | | | UNIDAD | | |
|----------|-----------------|-------------------------|---|------|-----|---|------------|---------|--------|--------|--------|
| | | MEG | # | RLA | LRA | CANTIDAD | FLA (FACH) | AMPERES | MCA | MOP | |
| 380/3/50 | HA77-A-R404A-2 | C | 2 | 33.9 | 180 | 4 | 7400 | 15. | 127.8 | 159.75 | 211.28 |
| | HA102-A-R4**A-2 | C | 2 | 40.4 | 225 | 4 | 7400 | 19.5 | 158.7 | 198.4 | 266.2 |

Las especificaciones eléctricas del modelo 102-RHS son las mismas que las del modelo 101-RHS. El 102-RHS cuenta con dos circuitos de refrigeración separados. El acumulador de succión está incluido en la unidad de condensación equipada por Howe.